

FACULDADE MODELO
CPA – COMISSÃO PRÓPRIA DE AVALIAÇÃO

RELATÓRIO DE AVALIAÇÃO INSTITUCIONAL
2º Semestre de 2010

1. APRESENTAÇÃO

O relatório que segue apresenta a Avaliação Institucional da Faculdade Modelo – FACIMOD, realizada no segundo semestre de 2010. A avaliação se fundamenta integralmente com o que determina o Sistema Nacional de Avaliação da Educação Superior (SINAES), criado pela Lei nº 10.861 de 14 de Abril de 2004, e em seus componentes principais que regem a Avaliação das Instituições e dos Cursos.

O presente relatório foi homologado na reunião ordinária da CPA de 23 de fevereiro de 2010, e serviu de base para a análise dos principais aspectos da Instituição: O ensino, a pesquisa, a extensão, a gestão da IES, as coordenações de cursos, o corpo discente, o corpo docente, o corpo técnico-administrativo, os espaços didático-pedagógicos, bem como também, a infra-estrutura física e técnica.

De posse dos resultados a CPA pode traçar uma estratégia de ação visando qualificar ainda mais o trabalho que vem sendo realizado pela Instituição e analisar de que forma a mesma vem cumprindo a sua missão, assim como, toma as suas decisões buscando cada vez mais o seu aprimoramento junto a comunidade acadêmica e oferecendo uma IES muito mais qualificada para a sociedade.

A Avaliação Institucional é peça fundamental para a garantia da busca incansável pela qualidade. Através deste processo, que deve ser contínuo, a IES terá condições de dar prosseguimento ao que vem sendo construído desde as primeiras avaliações realizadas pelo MEC em nossa instituição. O que a FACIMOD vem conseguindo desde a sua fundação, é oferecer uma melhor qualidade na prestação de serviços aos seus alunos e a comunidade ao seu redor.

2. METODOLOGIA

A metodologia que foi desenvolvida consistiu em um formato de Avaliação Interna, onde os segmentos acadêmicos tiveram a oportunidade de responder um Formulário Eletrônico, criado pela Instituição e disponibilizado através de página eletrônica na Internet. A partir destas informações coletadas, a CPA pode ter um diagnóstico de como a Instituição é vista por seus membros, os seus pontos fortes e fracos, em relação a excelência dos serviços ofertados.

Os indicadores de desempenho institucional tiveram como base, as discussões feitas pela CPA sobre os principais eixos necessários que definem o perfil da Instituição, desde sua infra estrutura até as relações sociais de alunos e professores. Essas discussões envolveram além da CPA, a direção da Instituição, a representação de alunos e professores, este aspecto é de fundamental importância para alcançar os objetivos pré estabelecidos, é a maneira mais participativa que foi encontrada para a democratização das informações.

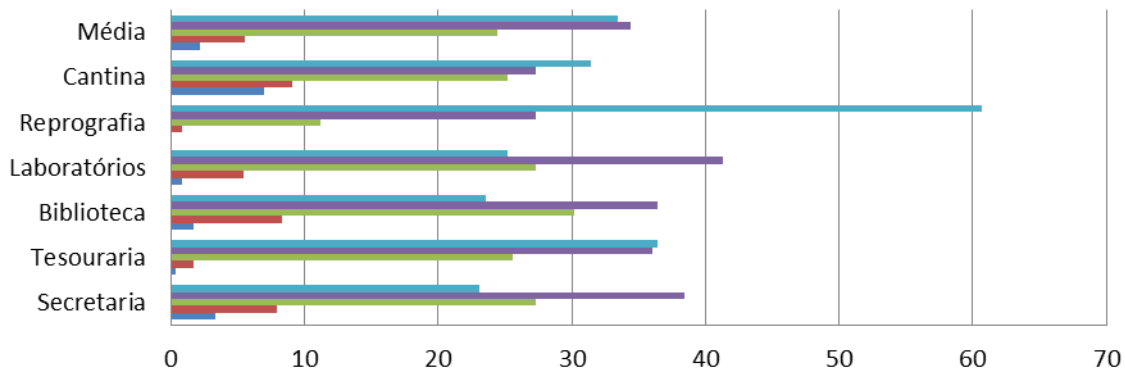
A página na Internet da FACIMOD, esta disponibilizando informações sobre a Avaliação Institucional, além do quadro de editais e divulgação nas salas de aula, enfim, todos os meios possíveis estão sendo utilizados pela CPA para esclarecimento do seu trabalho e de sua função.

Após a tabulação dos dados contidos no questionário, a CPA encaminhou para a direção da Instituição um documento contendo o resultado da consulta e suas análises sobre a melhoria das condições gerais da FACIMOD, sugerindo diminuir a intensidade dos problemas encontrados e buscar melhorar ainda mais os pontos fortes mostrados na mesma consulta. Assegurando para a direção que todas as informações fazem parte do sentimento do coletivo acadêmico avaliado e que as propostas apresentadas também são fruto do empenho em procurar atingir a qualidade desejada.

3. DADOS ESTATÍSTICOS DE 2010

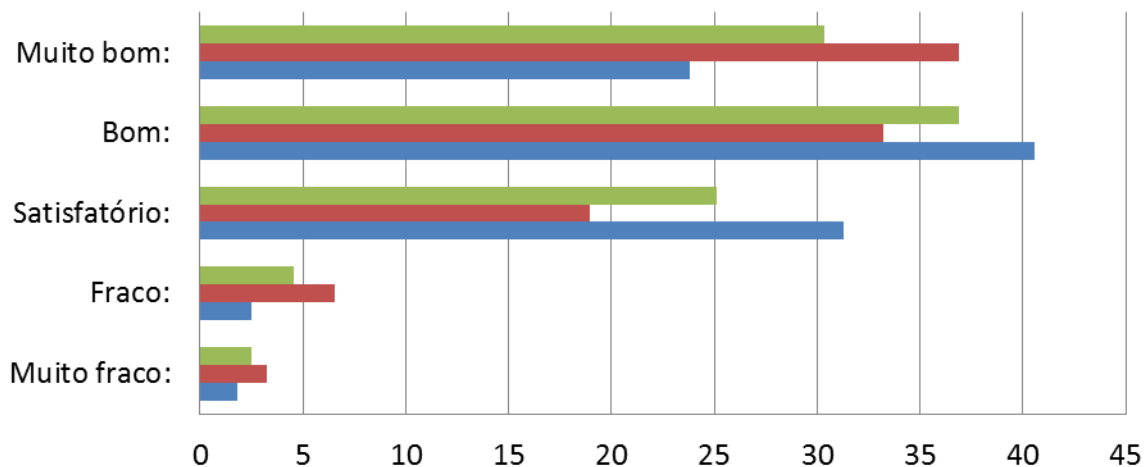
Os dados coletados pelo sistema possibilitaram à CPA organizar algumas informações mais relevantes gerando médias e percentuais que permitiram realizar uma leitura do Desempenho Institucional da FACIMOD. Os dados foram tabulados em planilha eletrônica, onde se gerou gráficos com dados do 2º Semestre de 2010:

Quadro Administrativos pelos Acadêmicos - 2º SEM/2010
CPA - Comissão Própria de Avaliação

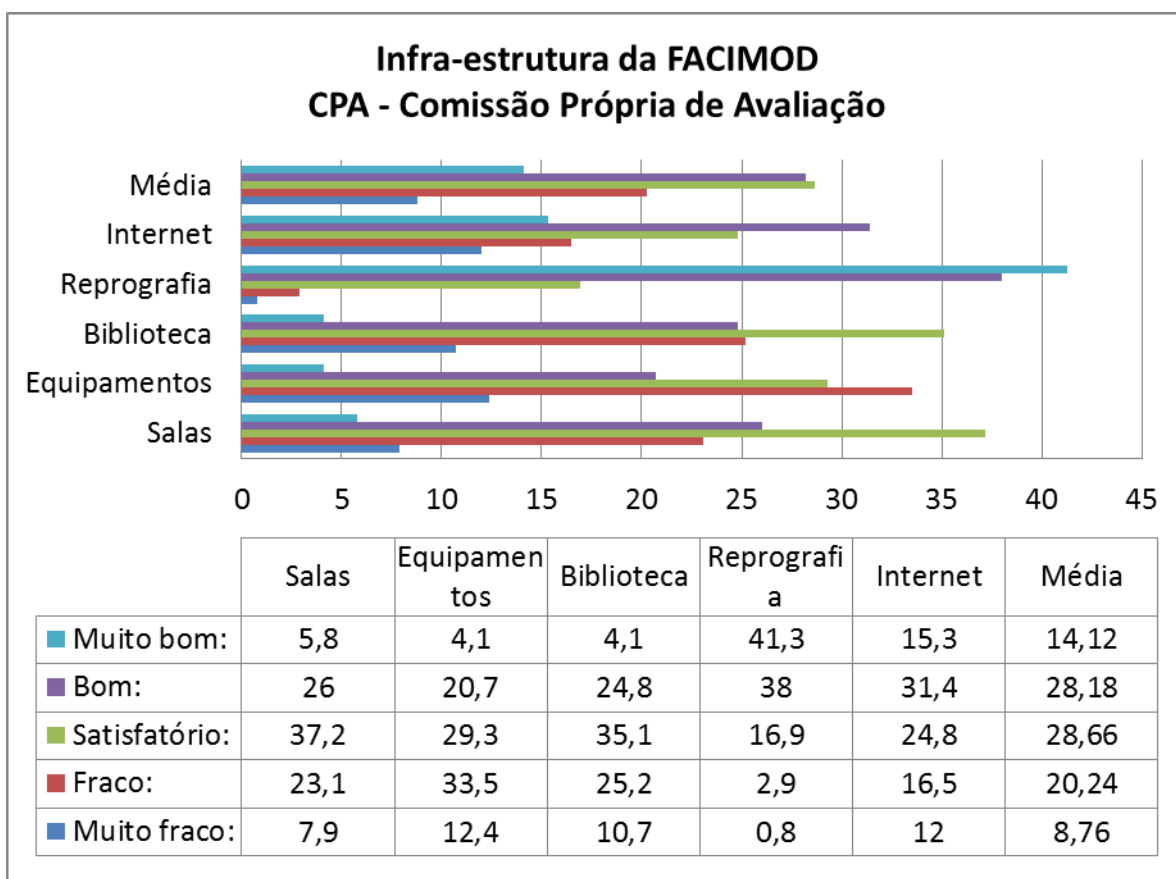


	Secretaria	Tesouraria	Biblioteca	Laboratórios	Reprografia	Cantina	Média
Muito bom:	23,1	36,4	23,6	25,2	60,7	31,4	33,4
Bom:	38,4	36	36,4	41,3	27,3	27,3	34,5
Satisfatório:	27,3	25,6	30,2	27,3	11,2	25,2	24,5
Fraco:	7,9	1,7	8,3	5,4	0,8	9,1	5,5
Muito fraco:	3,3	0,4	1,7	0,8	0	7	2,2

Desempenho dos Professores - FACIMOD - 2010
CPA - Comissão Própria de Avaliação



	Muito fraco:	Fraco:	Satisfatório:	Bom:	Muito bom:
Média	2,5	4,5	25,1	36,9	30,3
2ºSEm	3,2	6,6	19,0	33,2	36,9
1ºSem	1,8	2,5	31,3	40,6	23,8



O que se pode perceber em relação ao quadro administrativo e particularmente na opinião geral dos acadêmicos, é que este indicador é um ponto forte da FACIMOD, os dados revelaram que mais de 93% avaliaram ter um atendimento entre satisfatório e muito bom, conferindo condições de aprimoramento das relações entre a comunidade e os trabalhadores do quadro administrativo.

Com relação ao Desempenho Geral do corpo discente, os acadêmicos indicaram um índice de satisfação que atingiu 93% na média anual das avaliações, entre satisfatório e muito bom, colocando mais um ponto forte no perfil desta instituição. No entanto, os dados apontam a existência da necessidade de intervenções dos coordenadores e corpo pedagógico que rumem para a busca da excelência no cumprimento do projeto e da missão da FACIMOD.

A infra-estrutura da instituições teve um média geral considerada como ponto moderado com tendência à forte, uma vez que entre os vários setores avaliados, obteve-se um percentual de 70% entre satisfatório e muito bom. Comparativamente à avaliação do ano anterior percebeu-se a melhora deste indicador proporcionada por alguns fatores: Melhoria no acervo da biblioteca; Troca

de todos os computadores do laboratório de informática; Construção de banheiros no 1º andar das salas de aulas; Instalação de iluminação no pátio de estacionamento; Troca total das telhas de cobertura da Faculdade.

4. CONCLUSÕES

Estes Indicadores permitiram perceber que a Faculdade Modelo mostrou-se preocupada em melhorar o seu espaço físico para poder ofertar aos seus acadêmicos um ambiente que favoreça o aprendizado e o desenvolvimento como agente transformador da sociedade. Buscou, ainda, gerar uma interatividade do corpo docente, administrativo e discente com a comunidade local oferecendo diversos serviços sociais, palestras e atividades.

Neste Relatório fica registrada a preocupação que esta CPA tem, em atingir seus objetivos, sem se afastar da realidade que FACIMOD e a sua comunidade acadêmica vivem. O que foi produzido, contou com o conhecimento de todas as condições materiais e humanas disponíveis na instituição. As atividades desenvolvidas ao longo do semestre buscaram conter em seu interior, uma participação muito grande da comunidade, pois no entender da CPA e da direção da faculdade, não se pode pensar em Gestão sem se preocupar com a democratização das ações e das informações que buscam aprimorar o modelo de administração da FACIMOD.

Portanto, sem se eximir das possíveis falhas, esta CPA quer mostrar para a comunidade acadêmica e para a sociedade, seus objetivos e suas ações e com certeza, estará cada vez mais contribuindo para o crescimento e eficácia do projeto de Gestão da faculdade.

Curitiba, 23 de fevereiro de 2011.

COMISSÃO PRÓPRIA DE AVALIAÇÃO:

Professores: Paulo César Medeiros e Círio Custódio da Silva

Funcionários: Eva Teresa Felizardo Cavalaro e Vera Lucia L. Freire

Acadêmicos: Romualdo Shimoda e Silviane de Souza Ferreira

Sociedade Civil: Cesário Ferreira Filho e Debora Carla dos Santos Berton